

HI-SCAN™ 100100V-2is .5

ДВУХПРОЕКЦИОННАЯ РЕНТГЕНТЕЛЕВИЗИОННАЯ
УСТАНОВКА СО СКОРОСТЬЮ КОНВЕЙЕРА 0.5 М/С



Основные характеристики

- Скорость конвейера 0.5 м/с
- Идеальная система досмотра багажа, посылок и бандеролей
- Двухпроекционная технология сокращает время проверки
- Самая маленькая площадь занимаемой поверхности среди аналогичных моделей
- Конвейер снижен до высоты 60 см
- Нагрузка на конвейер до 200 кг
- Проникающая способность по стали в обеих проекциях до 37 мм
- Идеальная установка для досмотра

- Соответствует требованиям распоряжения ЕСАС 2015/1998

Высокоскоростная модель **HI-SCAN 100100V-2is .5**, разработана для удовлетворения потребности в ускоренном досмотре для грузовых авиаперевозок. Она выводит эффективность всей серии HI-SCAN 100100V-2is на новый уровень, так как уже поставленные установки также могут быть модернизированы для обеспечения максимальной в классе скорости конвейера 0,5 м/с.

HI-SCAN 100100V-2is .5 имеет два генератора с анодным напряжением 160 кВ, расположенные под углом 90° друг к другу, что обеспечивает эффективный анализ объекта в горизонтальной и вертикальной плоскости.

Такой метод сканирования способствует тщательному досмотру плотно упакованных грузов и еще больше сокращает время досмотра.

Грузоподъемность конвейера 200 кг позволяет досматривать насыпные грузы, а туннель 1010x1010 мм обеспечивает досмотр негабаритного багажа.

ТЕХНИЧЕСКИЕ ХАРАКТЕРИСТИКИ 100100V-2is .5

Общие характеристики

Размеры туннеля	1010 (Ш) x 1010 (В) мм
Максимальные размеры объекта	1000 (Ш) x 1000 (В) мм
Высота конвейера	Примерно 620 мм (Регулируемые по высоте ножки)
Скорость конвейера при частоте сети питания 50 Гц	0,5 м/с
Максимальная равномерная нагрузка на конвейер	200 кг
Разрешающая способность (по проволоке)	Проекция А: Стандартная 36/37 AWG (0.12/0.11 мм), Типичная 38 AWG (0.1 мм) Проекция Б: Стандартная 38 AWG (0.1 мм), Типичная 39 AWG (0.08 мм)
Проникающая способность (сталь)	35 мм (стандартная для обеих проекций), 37 мм (типичная для обеих проекций)
Сохранность фотопленок	Гарантирована для чувствительности до ISO 1600 (33 DIN)
Режим работы	Непрерывный

Генератор рентгеновского излучения

Количество генераторов	2
Анодное напряжение	160 кВ
Охлаждение	Герметичная масляная ванна
Направление излучения	Проекция А: по диагонали в сторону Проекция В: снизу вверх по диагонали

Система детектирования

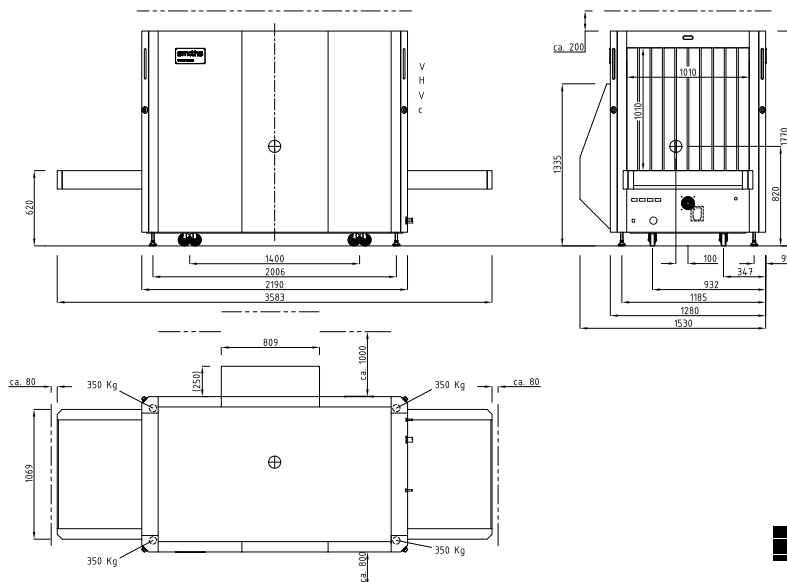
Детекторный модуль	Г-образная детекторная линейка
Количество уровней серого	4096
Представление изображений	Черно-белое / цветное
Формат цифровых видеоданных	1280 x 1024 / 24 бит
Функции обработки изображения	VARI-MAT, O ² , OS, HIGH, REVIEW, LOW, NEG, ZOOM: Плавное увеличение до 64-х кратного
Монитор	Цветной плоский ЖК-монитор - 2 штуки

Дополнительные характеристики

Особенности	Индикация даты / времени, счетчик багажа, личный код пользователя, акустическая маркировка багажа, индикация рабочего режима, REVIEW-функция возврата к предыдущим изображениям, обзорное ZOOM-изображение, произвольно программируемые функциональные клавиши, разъем USB 2.0, бесступенчатое увеличение
Функции системной диагностики	Автоматическая диагностика при включении и мониторинг состояния в процессе работы
Опции	X-ACT, HI-TIP, HI-SPOT, SEN, XPlore, IMS (Система управления изображениями - сохранение до 100000 изображений), Xport
Аксессуары	Усиленные входные и выходные роликовые столы с боковыми ограничителями и без: 1000, 1500, 2000, 3000 мм

Эксплуатационные характеристики

Радиационная безопасность	Соответствует санитарным правилам РФ и всем другим действующим российским и зарубежным законам и нормам, касающимся устройств с рентгеновским излучением
Электромагнитная совместимость	Соответствует нормам помехоустойчивости по базовым стандартам МЭК 61000-4 для оборудования класса А
Уровень шума	60 дБА
Диапазон рабочих температур	От 0°C до +40°C
Диапазон температур хранения	От -20°C до +60°C
Относительная влажность воздуха	При температуре +20°C от 5% до 95% (без конденсата)
Источник питания	230В переменного тока +10% / -15%, 50Гц ± 3Гц
Потребляемая мощность	1,3 кВА
Класс защиты системы / клавиатуры	Габаритные IP 20 / IP 43
размеры	3585 (Д) x 1530 (Ш) x 1750 (В) мм
Вес	1050 кг (без учета пульта управления, клавиатуры, монитора и т.д.)
Механическая конструкция	Стальной каркас со стальными панелями, смонтированный на роликах
Цвет	RAL 7016 (Темно-серый)



Для получения информации о продукции, сбыте и услугах посетите, пожалуйста, сайт neoskan.ru

117342, Россия, Москва, ул. Бутлерова, д.17; офис 205. Тел.: +7 499 110-22-42; e-mail: info@neo-scan.ru; neoskan.ru